

## Comunicazione aree cantiere forestale Comune di Rivisondoli (AQ)

---

**Da** Alfonso Comignani (ConafPEC) <a.comignani@epap.conafpec.it>  
**A** atc.sulmona@pec.it <atc.sulmona@pec.it>, faq42593@pec.carabinieri.it  
<faq42593@pec.carabinieri.it>, postacert@pec.comune.rivisondoli.aq.it  
<postacert@pec.comune.rivisondoli.aq.it>  
**Cc** Compagnoni Franco <compagnoni.franco@gmail.com>  
**Data** venerdì 4 ottobre 2024 - 19:04

---

Come da accordi intercorsi per le vie brevi, siamo a comunicare le aree di cantiere forestale con divieto di accesso ai non addetti ai lavori.

Pertanto, nell'area riportata in cartografia allegata alla presente sono interdette le battute di caccia fino alla conclusione dei lavori.

Le probabili zone di caccia al cinchiale interessate dovrebbero essere la n. 27 loc. Molino (adiacente al complesso termale Acqua Montis di Rivisondoli) e la zona n. 24 loc. Bosco Schiapparo (versante boscato dell'altipiano delle cinque miglia al confine tra i comuni di Rivisondoli e Roccapia).

Si chiede pertanto di darne comunicazione alle squadre di caccia interessate.

Si allega cartografia esplicativa delle aree interessate.

Distinti saluti.

Studio Tecnico Ass.to PRO.GE.T.  
Via Tirino, 185  
65129 – Pescara  
dei Dott.ri  
Franco Compagnoni  
Alfonso Comignani



Privo di virus. [www.avg.com](http://www.avg.com)

---

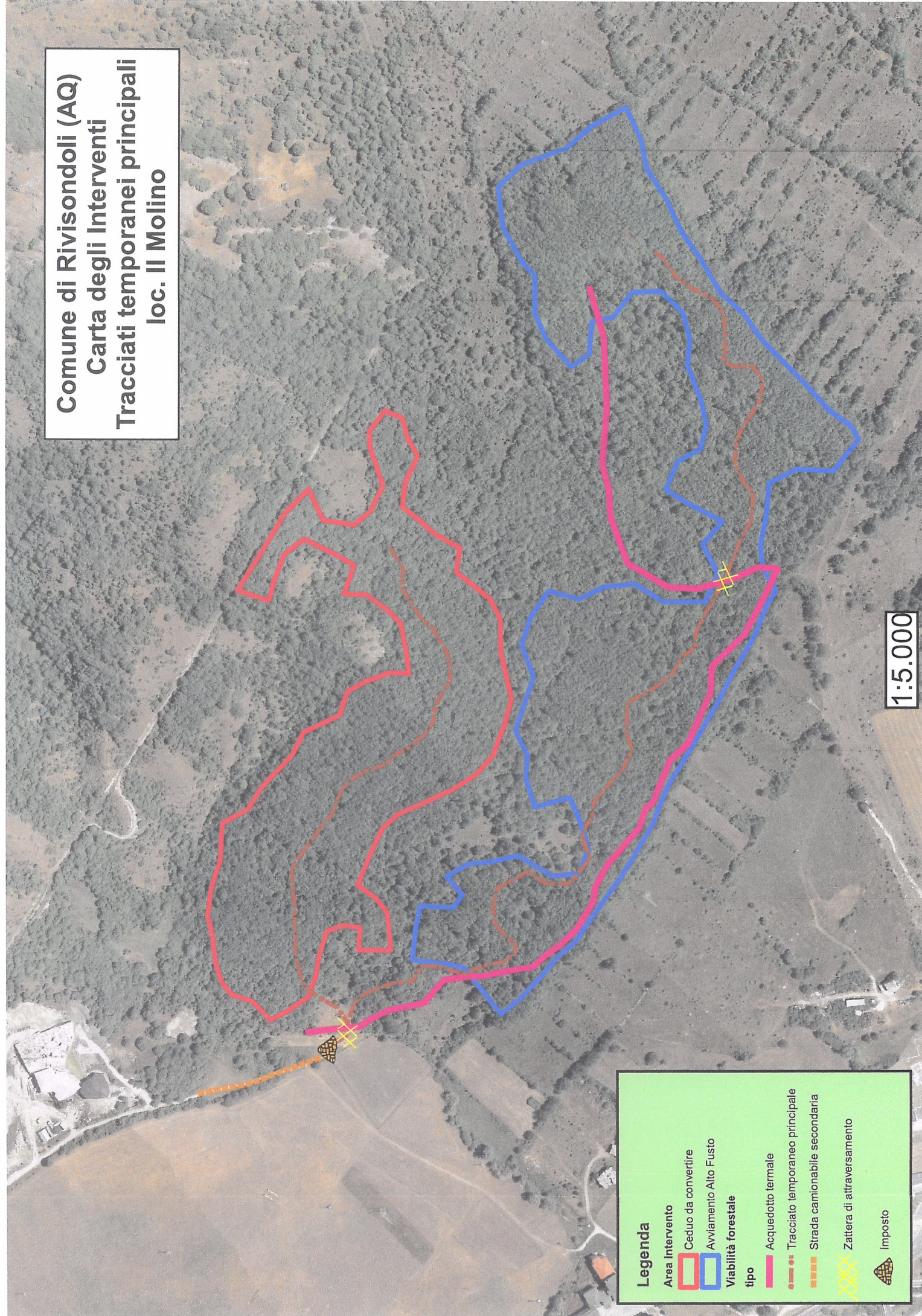
Rivisondoli Corografia.pdf

Rivisondoli Carta degli interventi Il Molino tracciati di esbosco.pdf

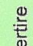
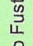
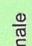
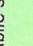
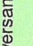

Rivisondoli Carta degli interventi Bosco Schiapparo.pdf



**Comune di Rivisondoli (AQ)**  
**Carta degli Interventi**  
**Tracciati temporanei principali**  
**loc. Il Molino**

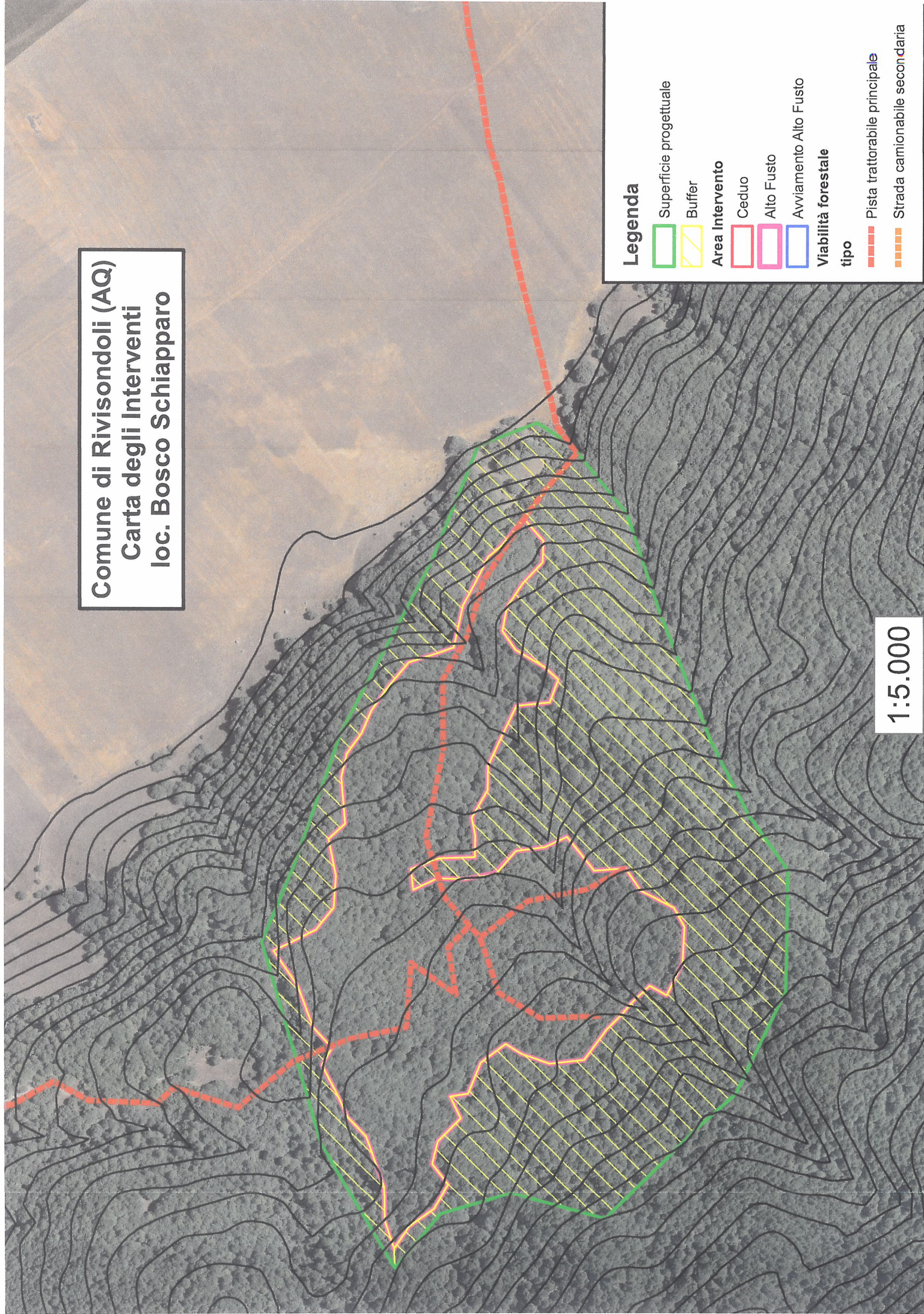


**Legenda**

<b>Area Intervento</b>		Ceduo da convertire
		Avviamento Alto Fusto
<b>Viabilità forestale</b>		
<b>tipo</b>		Acquedotto termale
		Tracciato temporaneo principale
		Strada camionabile secondaria
		Zattera di attraversamento
		Imposito

**1:5.000**

**Comune di Rivisondoli (AQ)  
Carta degli Interventi  
loc. Bosco Schiapparo**



**Legenda**

- Superficie progettuale
- Buffer
- Area Intervento
- Ceduo
- Alto Fusto
- Avviamento Alto Fusto
- Viabilità forestale tipo
- Pista trattabile principale
- Strada camionabile secondaria

1:5.000